

+98 913 326 6228

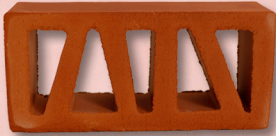
fattahibricks.com

فاتحى

فاتحى

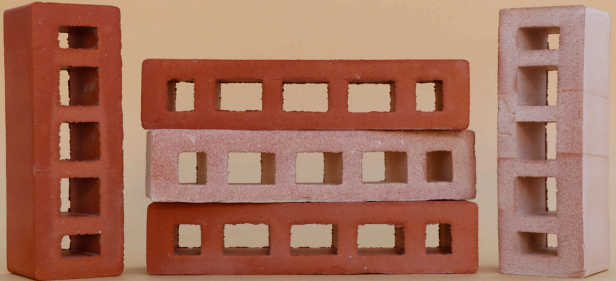
شركة تجاري

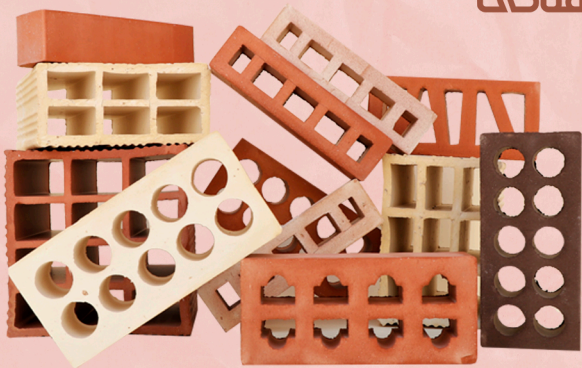




بدأت مجموعة شركات فتاحى، التى لها أكثر من ربع قرن من النشاط فى إنتاج الطوب بأحدث التقنيات فى العالم ويهدف زيادة كمية ونوعية المنتج، أنشطتها فى مجال البيع والتوريد. تصدير جميع أنواع الطوب الطينى والحرارى. خدمة العملاء، هى أحد البرامج الرئيسية لأعمالنا، وبناء على ذلك فإن كل جهودنا لتحقيق رضا العملاء، وتجربة تسوق جيدة هى فى أذهان عملائنا الأعزاء.

التعرف على شركة فتاحى التجارية:





أنواع الطوب الطيني واستخداماته

شغرة من الطوب الطيني

الطوب الطيني الرغوي

الطوب الناري الواجهة

أنواع الطوب الطيني من حيث اللون والمادة

الطوب مع الطين

يتكون الطوب مع الطين من مزيج من المعادن مثل أكسيد السيليكون وأكسيد الحديد وأكسيد

الألمنيوم، وما إلى ذلك، والتي لها لون أصفر ويمكن أن تتمتع بمستوى جيد من الجودة والخيز

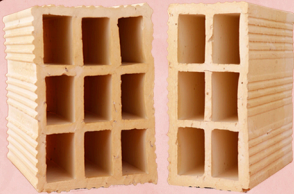
التربة الصخرية في أجريا
التربة الصخرية هي نوع من الصخور الرسوبية المطعونة ذات التركيبة
المعدنية من الطين والكوارتز والكالسيت،... والتي تنتج لبننة قوية ذات
قوة ضغط عالية

أنواع الطوب من حيث الجودة
الطوب الطيني من الدرجة الثانية
هذا النوع من الطوب مناسب أكثر للاستخدام الداخلي في المباني
الطوب الطيني درجة أولى
على الرغم من أن الطوب من الدرجة الأولى ليس بجودة عالية من الطوب
الطيني الخاص، إلا أنه لا يزال يتمتع بمقاومة جيدة في واجهه المبني



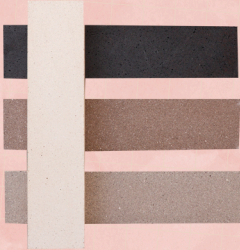
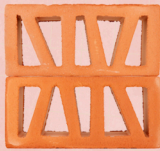


طوب طيني خاص ممتاز
 إن المقاومة العالية والقوة التي يتمتع بها الطوب الطيني الخاص (الممتاز) خاصة ضد الصقيع والبرد
 جعلته خياراً مناسباً للاستخدام في أرضيات الأرصفة وقنوات الصرف الصحي وغيرها
 الطوب الطيني من الدرجة الأولى والممتاز له أبعاد أكثر دقة وله وزن أقل من الطوب الطيني من
 الدرجة الثانية بنفس الأبعاد، لذلك في الأماكن التي تكون فيها مناقشة أسلوب البناء مهمة، يقترح
 استخدام الطوب الطيني من الدرجة الأولى والممتازة الطوب



أبعاد الطوب بأنواعه المختلفة أبعاد الطوب الطيني الشفرة

النوع الأول من الطوب الطيني يعرف بالشفرة، وهو يتكون بشكل رئيسي من الطين والمخثر الزيتي والجير ويستخدم في الإنتاج عملية إنتاج هذا المنتج هي أنه بعد تحضير العجين والقولبة والطين يتم خبزه في فرن من الطوب عند درجة حرارة ٩٥٥ درجة مئوية أما اليوم فإن الأبعاد الأكثر استخداماً في عملية إنتاج الطوب والفخار هي ٥،٥، ٨، ٧، ١٠، ١٢، ١٥، ٢٥ سم، يستخدم غالباً في المساحات مثل جوانب المصاعد والسلالم وجوانب الأبواب وغيرها، ويكون سمكه منخفض وكفاسل في الجدران الداخلية الرقيقة للمبنى مع سعر اقتصادي وبأسعار معقولة



الطوب الطيني المتوسط ومنها الطوب ١٠ و ١٢ سم، وهو مناسب للجدران الداخلية للمباني والغرف، وتزن المنتجات ما بين ٣-٢ كجم في النوع الأول، وهي عازلة للحرارة والصوت إلى حد ما، وفي هذا فهي تعتبر مواد بناء عالية الجودة

الطوب الطيني الكبير الأكثر مبيعا يبلغ حجمه ١٥ سم وهو مناسب لتوعى الحوائط الداخلية والخارجية نظراً لحجمنا بين الطوب الصغير والكبير. وزن الطوب الطيني ١٥ سم خفيف ويعمل بشكل جيد في تقليل الحمل الإضافي للمبنى

أيضاً، إذا كنت ترغب في شراء منتج يتمتع بقوة عزل صوت وحرارة عالية، فإن الطوب مقاس ١٥ و ٢٠ و ٢٥ سم يتمتع بمقاومة عالية نظراً لسماكته الأكبر

الطوب الطيني الرغوي

يعد الطوب الطيني الرغوي خياراً ممتازاً وخفيف الوزن للحفاظ على السلامة مع قوة عالية وعزل مناسب في جدران المباني. تباع النماذج الرغوية أيضاً في السوق تحت اسم الطوب المعزول أو الشفرة غير المتجانسة أو الشفرة الرغوية

الطوب الطيني الرغوى هو النوع الثانى من الطوب الطينى، الذى يتمتع بأداء أكثر ملائمة فى البناء، بسبب تصميمه العازل، مع وجود ثقوب وأخاديد داخلية. تساعد الأخاديد الموجودة على الطوب الطينى الرغوى على تحسين التصاق الملاط والطوب وبهذه الطريقة توفر قوة أعلى كما أن أحجام الطوب الطينى الرغوى متنوعة جداً وأكثرها استخداماً هي ٢٥٠١٥٠٢٥، ٢٥٠١٥٠٢٥

ولحساب عدد الطوب اللازم للمشروع بالنسبة لأبعاد الطوب الطينى يمكن استخدام المعادلة التالية

سمك الجدار × الارتفاع × الطول = حجم الجدار

حجم الجدار × ٥.٨ = حجم الطوب

حجم الطوب (أو الطين) / (حجم الطوبة) = عدد الطوب (أو الطين)



الطوب الناري الواجهه
يعد الطوب الناري من أكثر المواد استخداماً وسعره مناسب لتصميم وتنفيذ
واجهات المياني وصناعة الأفران. وبطبيعة الحال، يستخدم هذا الطوب أيضا
في الداخل

أنواع الطوب الحراري (الواجهه) هي

الطوب الناري الإنجليزى

طوب شاموتى الحرارى

الطوب الحرارى الأسود

الطوب الحرارى الأبيض

سمير طوب نارى

الطوب الحرارى العازل

طوب الفرن الحرارى (الألومينا، السيليك، كروم المغنيسيت، الإسبيل، إلخ
هناك أنواع مختلفه من الطوب الحرارى ولكل منها مجموعات فرعيه ورموز مختلفه
البلاط، القطع، أرضيات، أنواع الطوب الحرارى (الواجهه) هي: الطوب البلاط
السجاد، المصراع، العتيقه
يتم إنتاج الطوب الحرارى (الواجهه) بألوان مختلفه مثل الأصفر والأحمر والبني
والأسود والأبيض والفضى وغيرها
صيغه عدد الطوب الناري فى المتر المربع الواحد: [(طول الطوبه + عرض
الربط) (عرض الطوبه + عرض الربط)] ÷ 10000



+98 913 326 6228



fattahibricks.com